

chemsex / orgías / sesión / tina / ghb

chill / keta / FF / morbo / mefe / cc

colocón / drogas / tema / PrEP / 420

chungo / apps / slamming / speed

morbo / chorris / keta / BB / bi / pipa

viagra / XL / guarreo / pastis / mdma

sex party / popper / a pelo / risting / safe

dom / sub / vicio / pas / act / vers / pills

bttm / top / inter / no drogas / sexo+ seguro

chemsex



ChemSex.info > información sobre sexo y drogas / ChemSex Support > atención psico-social



¿Qué es el chemsex?

Perfiles de usuarios del Servicio ChemSex Support

EUROPEAN CHEMSEX FORUM

2016 ChemSex is defined by the use of specific drugs ("Chems") in a sexual context by Men who have Sex with Men (MSM), Transgender people and any other population disproportionately affected by HIV, hepatitis C and other sexually transmitted infections. Forum Report. 1st European ChemSex Forum. London

2018 ChemSex is defined by the use of specific drugs ("Chems") in modern, Smartphone-age sexual contexts by gay, bisexual, and other men who have sex with men (which includes Trans people). Forum Report. 2nd European ChemSex Forum. Berlin

2019 Chemsex is a particular type of sexualised substance practice amongst gay and bisexual men, other men who have sex with men (MSM), and trans and non-binary people who participate in gay "hook-up culture". Chemsex connects uniquely to gay sex.

Final position paper from the 2nd European Chemsex Forum

1.- ¿Qué entendemos por ChemSex?

Consumo **intencional** de **drogas** (sustancias) para tener **sexo** durante un **largo periodo de tiempo** (desde varias horas hasta varios días) entre hombres **gais**, bisexuales y otros HSH.

¿Dónde se practica chemsex?

- Casas privadas (sesiones, guarrichill,...)
- Locales comerciales de sexo (saunas o los clubs de sexo)
- Zonas de cruising

¿Con quién se practica chemsex?

Puede ser **solo**, de **uno-a-uno**, un **trío** o de **sexo en grupo** (abierto o cerrado).

Aplicaciones móviles
whatsapp (agenda)



Comunidad Gay

Servicio ChemSex Support

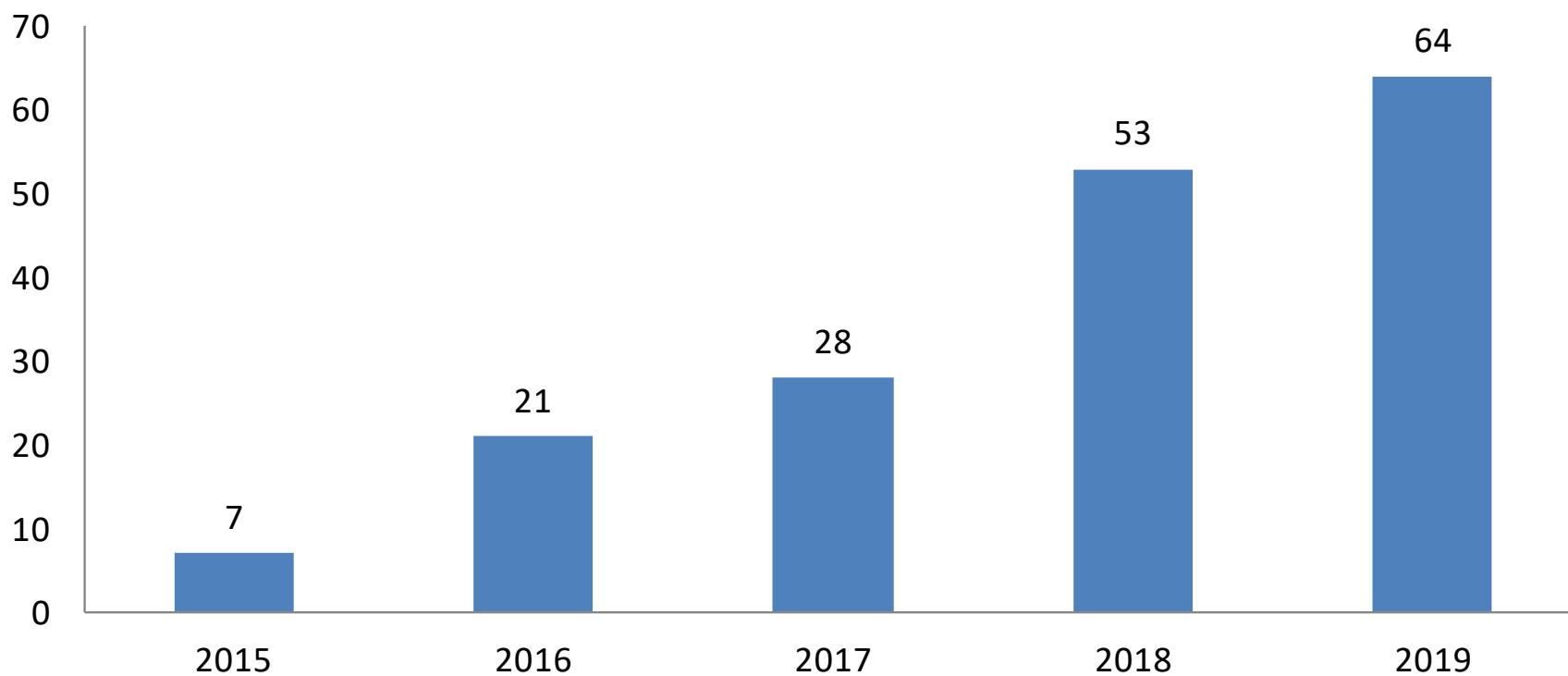
una respuesta comunitaria

Perfil de los usuarios (2015-2019)
Primera visita



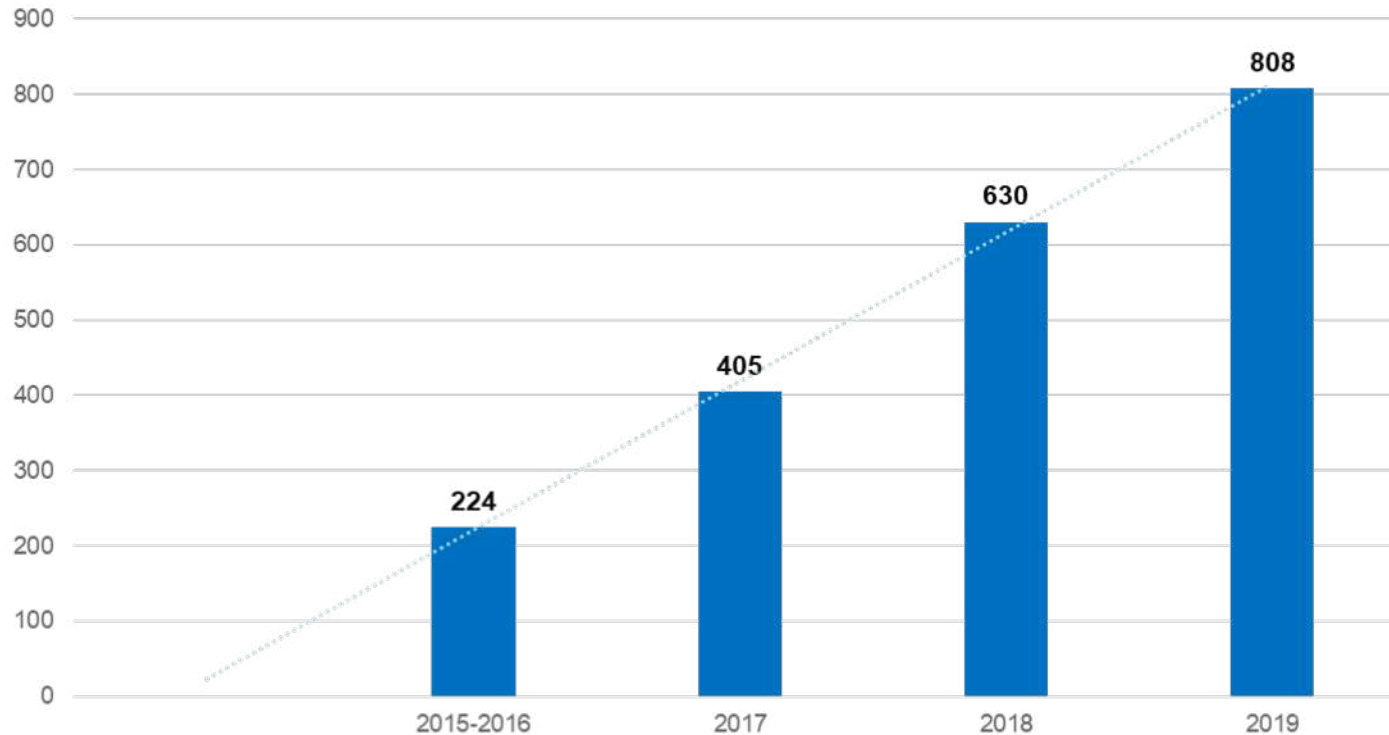
2015-2019
173 usuarios

Número de usuarios por año de alta al servicio



Total de atenciones psicológicas
2.067

Número de atenciones psicológicas individuales



Terapia de grupo:

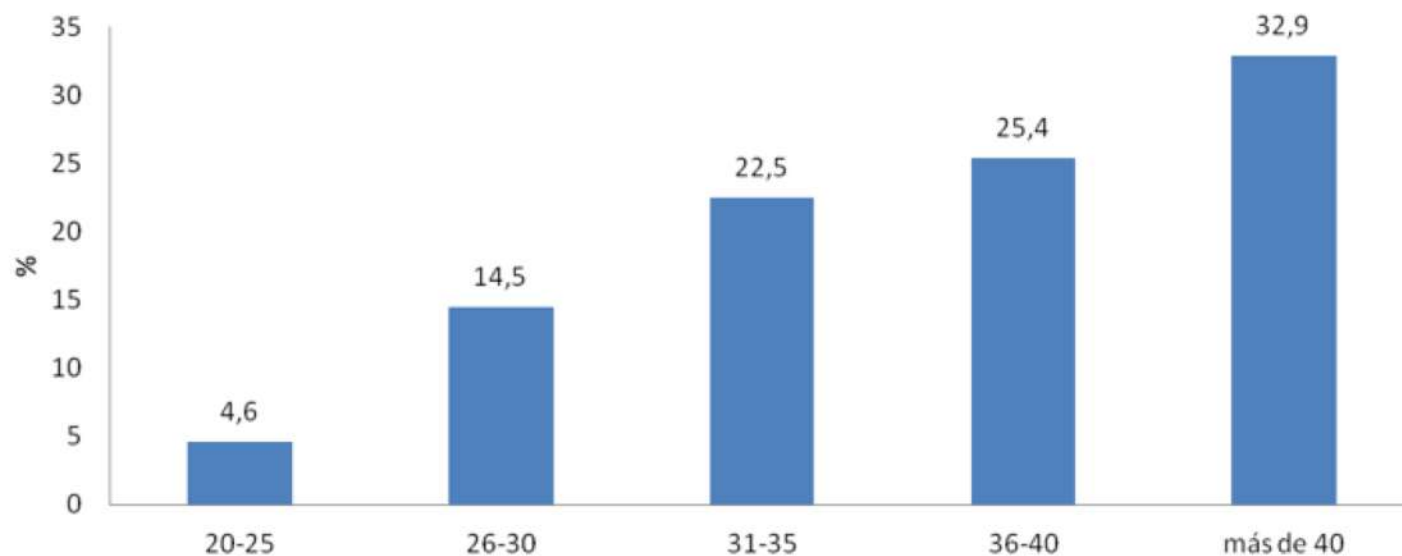
- frecuencia semanal
- 8-12 usuarios
- buena adherencia
- facilitado por 2 psicólogos

Edad media: 37 años

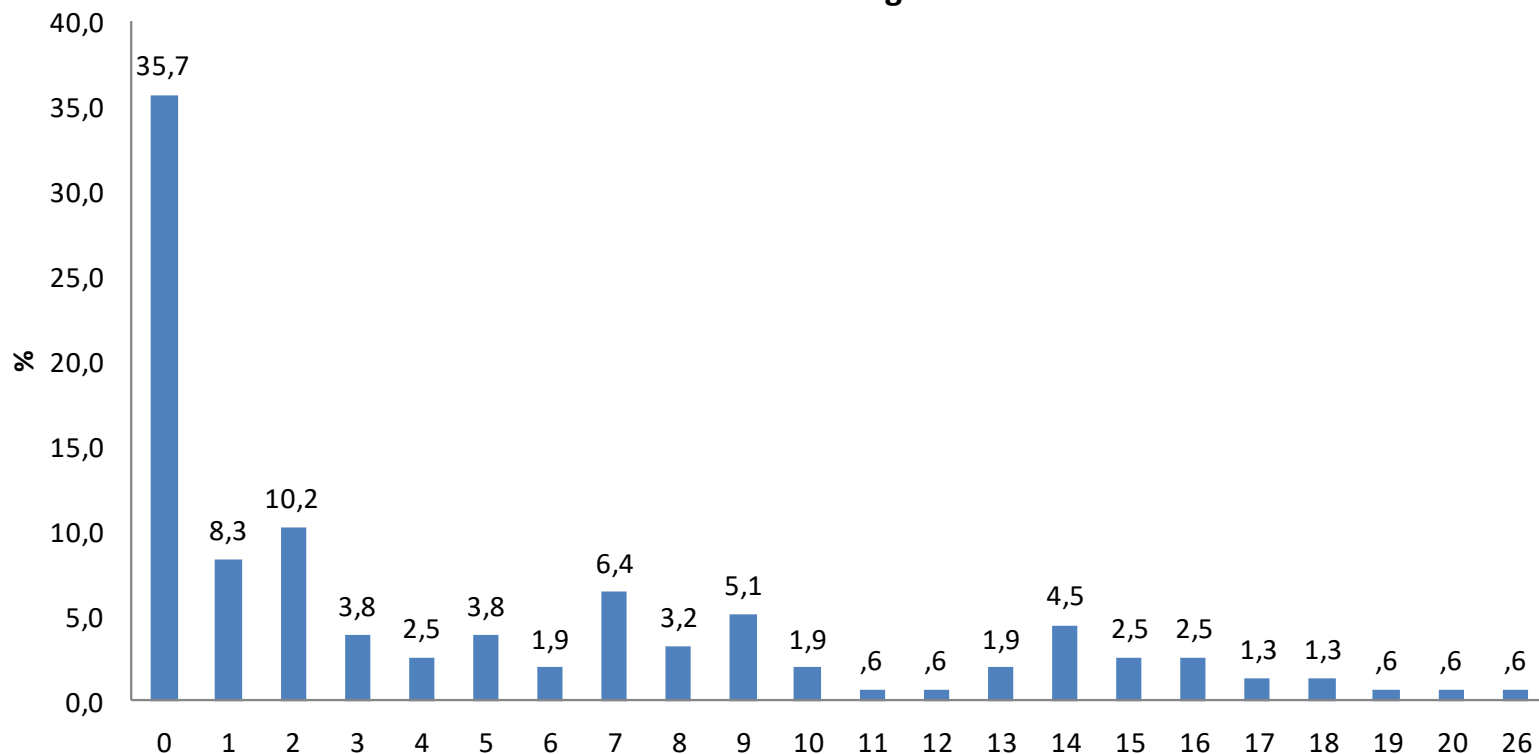
Edad media inicio drogas: 23 años

Edad media inicio sexo con drogas: 28 años

Distribución de los usuarios según grupos de edad

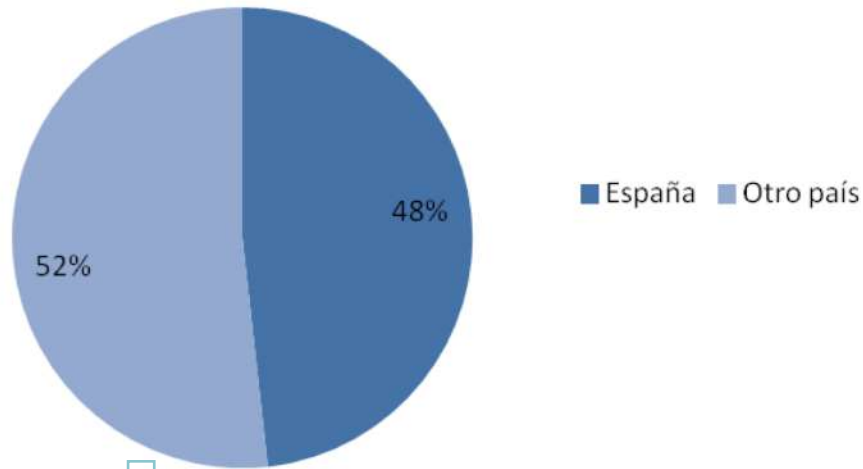


Tiempo desde el inicio del consumo de drogas y el inicio del sexo bajo la influencia de las drogas



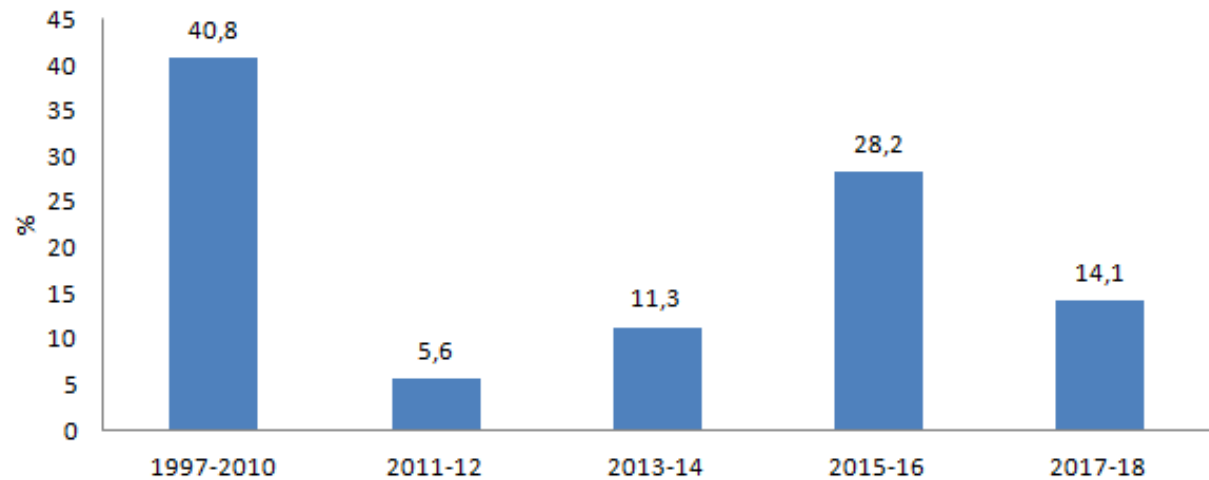
- Un 35,7% (n=56 participantes de 157 que responden) iniciaron el consumo al mismo tiempo.
- Estos hombres tienen edades diversas que van desde los 21 a los 56 años. De estos, n=33 (58%) son nacidos fuera de España.
- Un total de 10 (18%) son trabajadores sexuales y 58,9% trabajan por cuenta ajena.

País de nacimiento



Europa 33,0 %
Latinoamérica 61,4%
Otros 5,7%

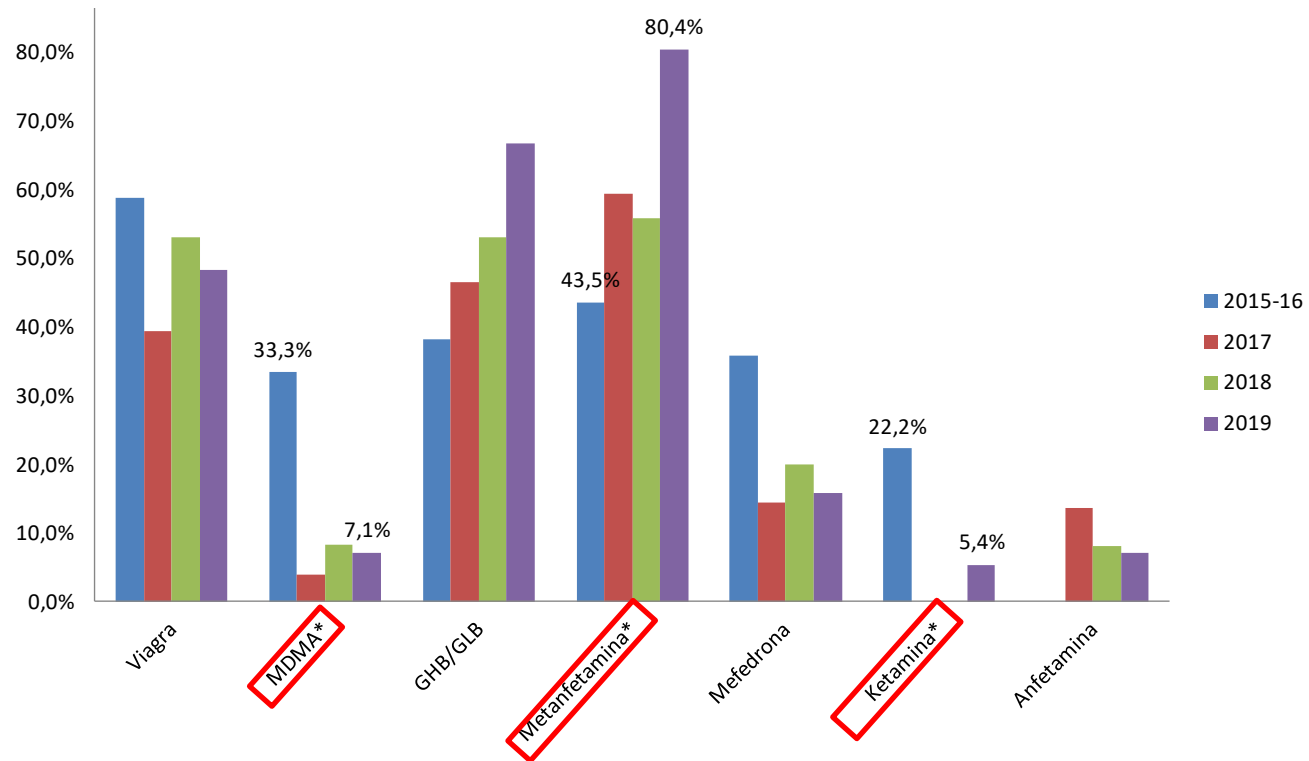
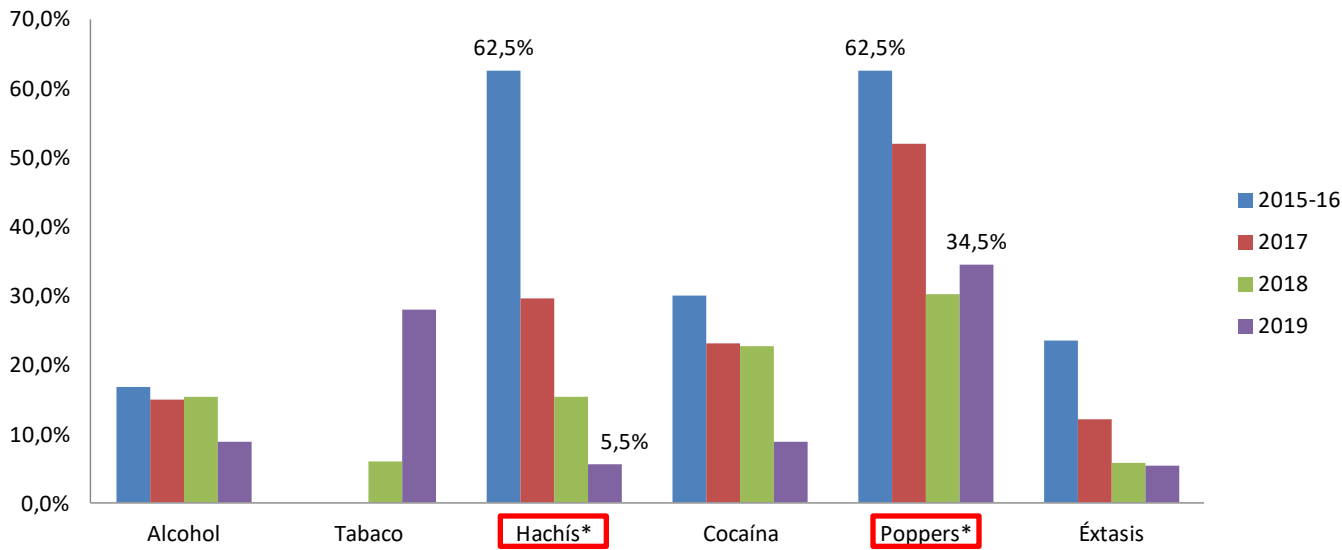
Año de llegada (inmigrantes)



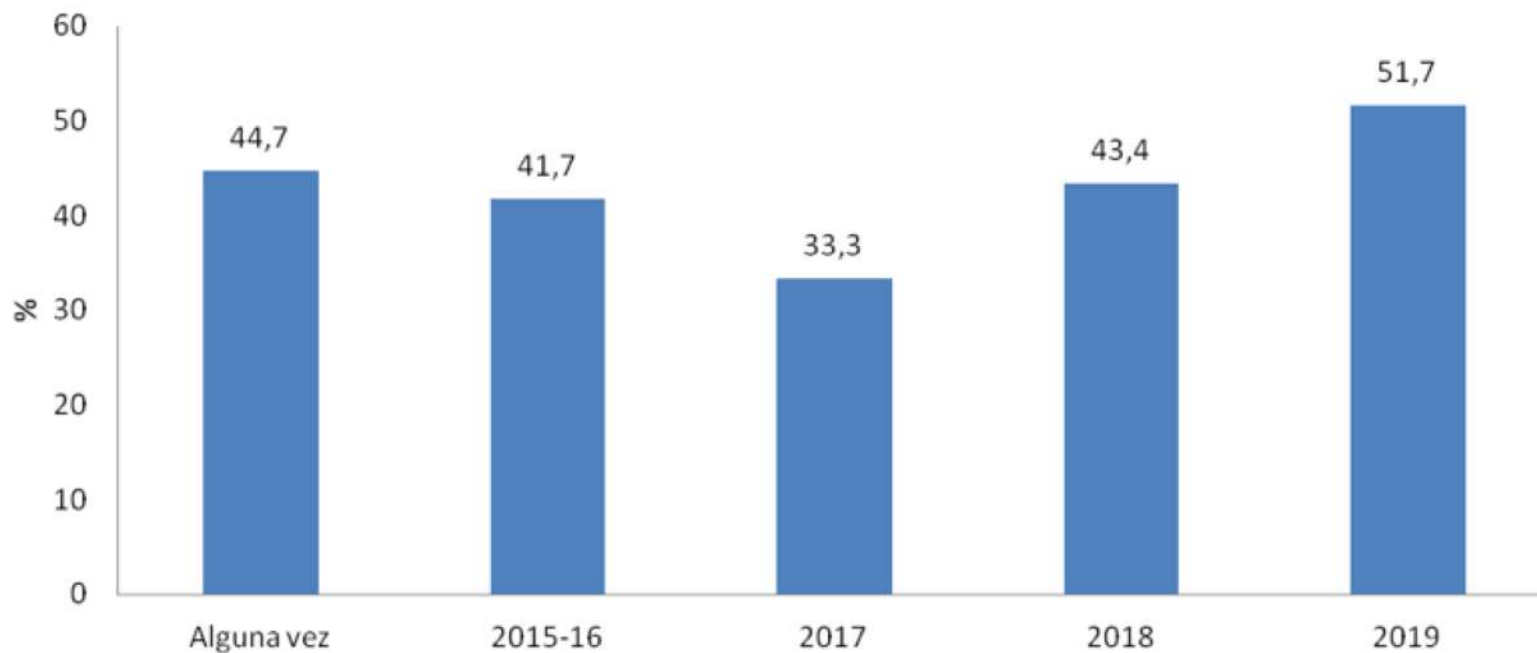
Uso de sustancias (últimos 6 meses)					
	Siempre	Casi siempre	A veces	Poco	Nunca
Alcohol	6,8	6,1	6,1	20,3	60,8
Tabaco	11,8	3,9	0,0	9,8	74,5
Hachís	7,7	9,2	7,0	20,4	55,6
Cocaína	10,3	8,3	16,7	32,1	32,7
Popers	22,1	16,9	22,7	18,2	20,1
Éxtasis	2,6	6,0	19,2	25,2	47,0
Viagra	22,4	27,0	27,0	11,8	11,8
MDMA	1,4	7,7	18,2	27,3	45,5
GHB/GLB	31,8	22,9	14,0	15,3	15,9
Metanfetamina	39,2	24,1	12,7	12,0	12,0
Mefedrona	6,0	12,8	22,1	26,2	32,9
Ketamina	0,0	3,6	18,6	19,3	58,6
Anfetamina	5,2	3,0	14,2	16,4	61,2

Sustancias consumidas siempre o casi siempre en los últimos 6 meses durante las relaciones sexuales según año de alta al servicio

*diferencias significativas por años



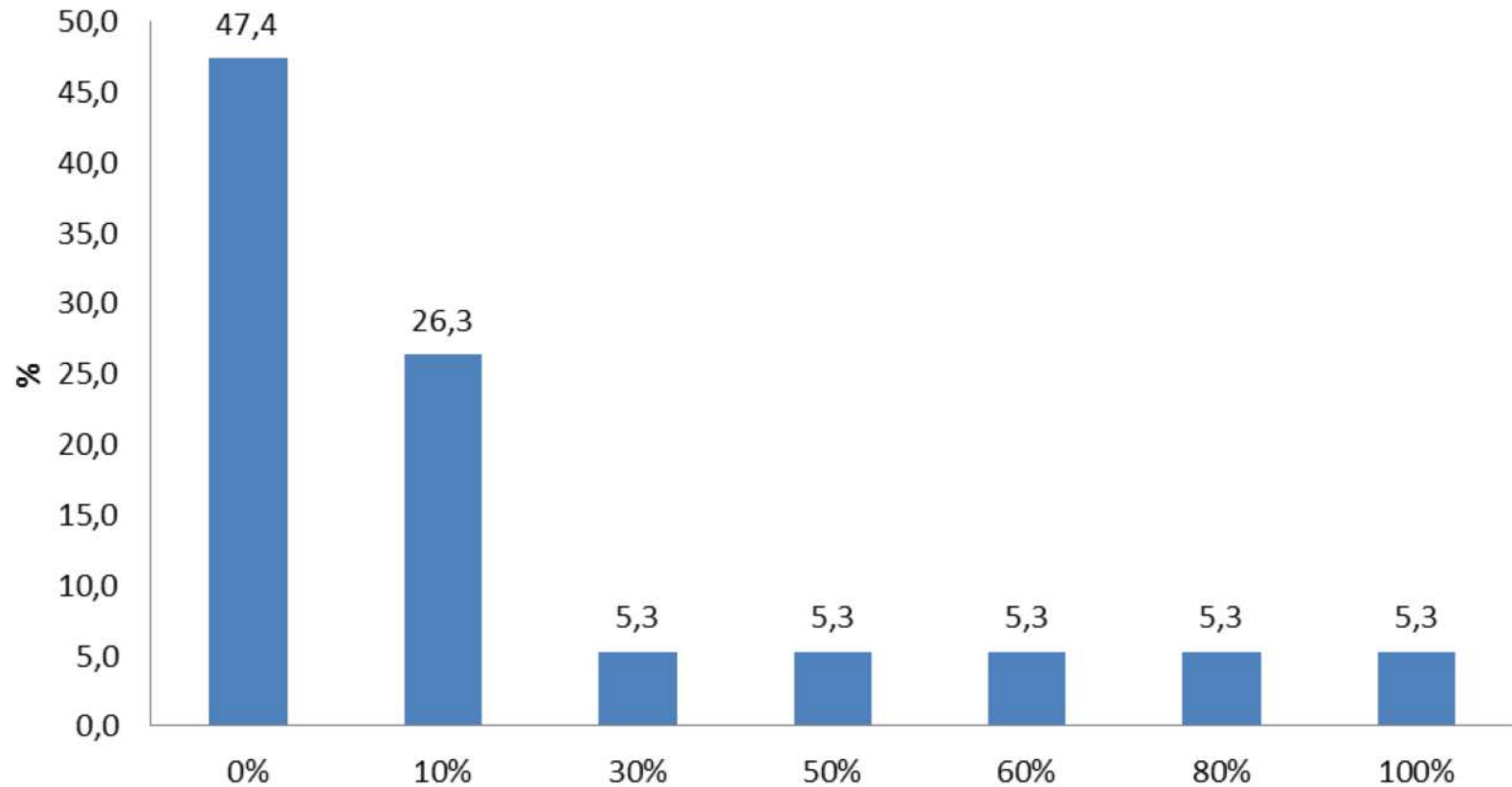
Uso inyectado de drogas (alguna vez)



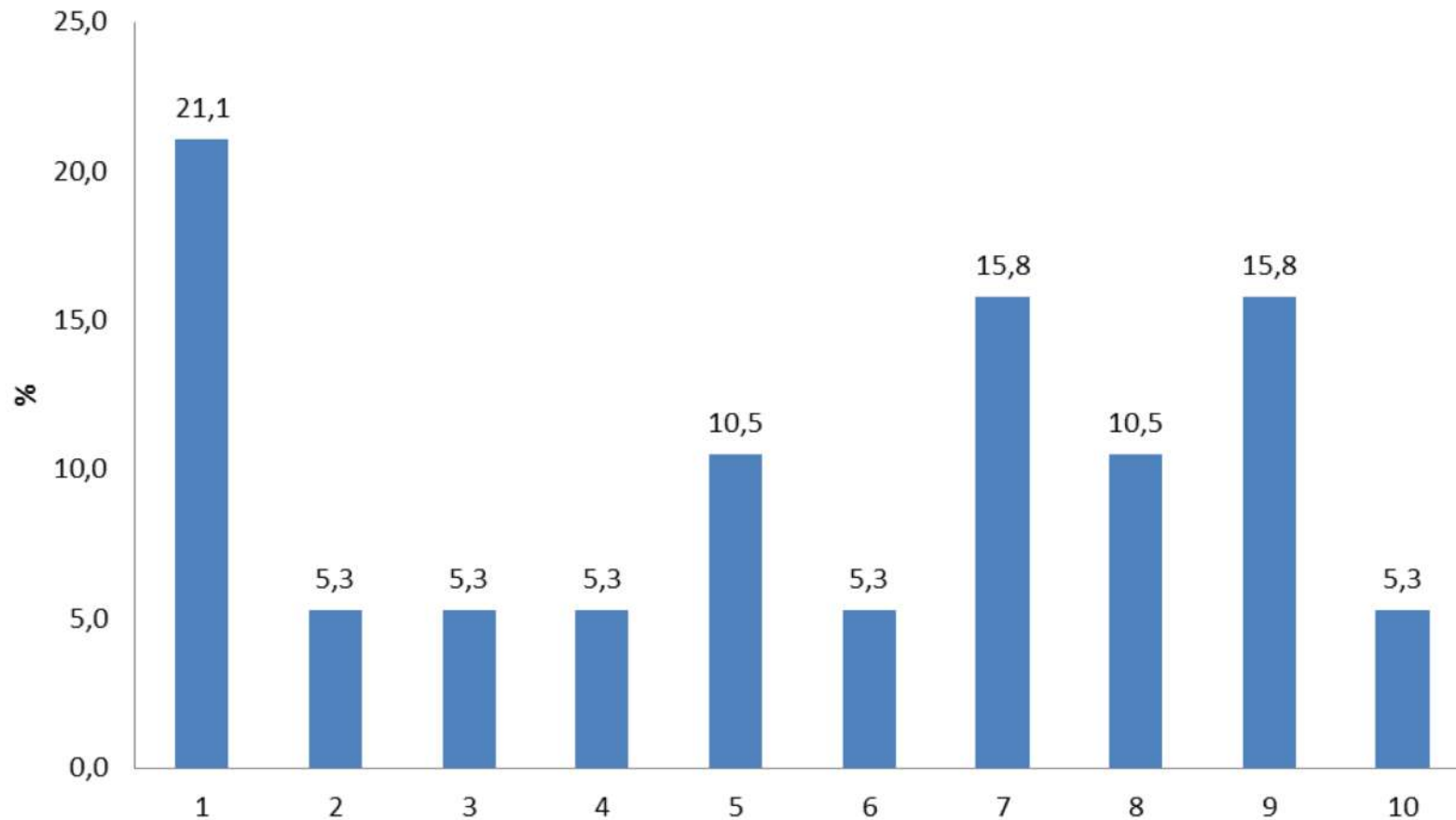
* NO hay diferencias significativas por años

N=41 se han inyectado en los últimos 6 meses; 28% han compartido jeringuillas usadas y 4,5% otro material de inyección

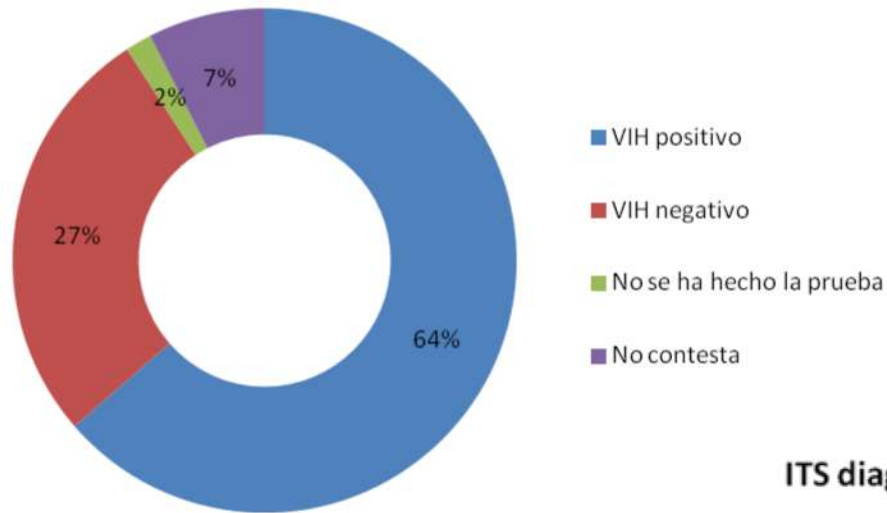
¿Cuánto del sexo que has tenido ha sido "sexo sobrio"?



Satisfacción vida sexual (1 muy insatisfecho a 10 muy satisfecho)

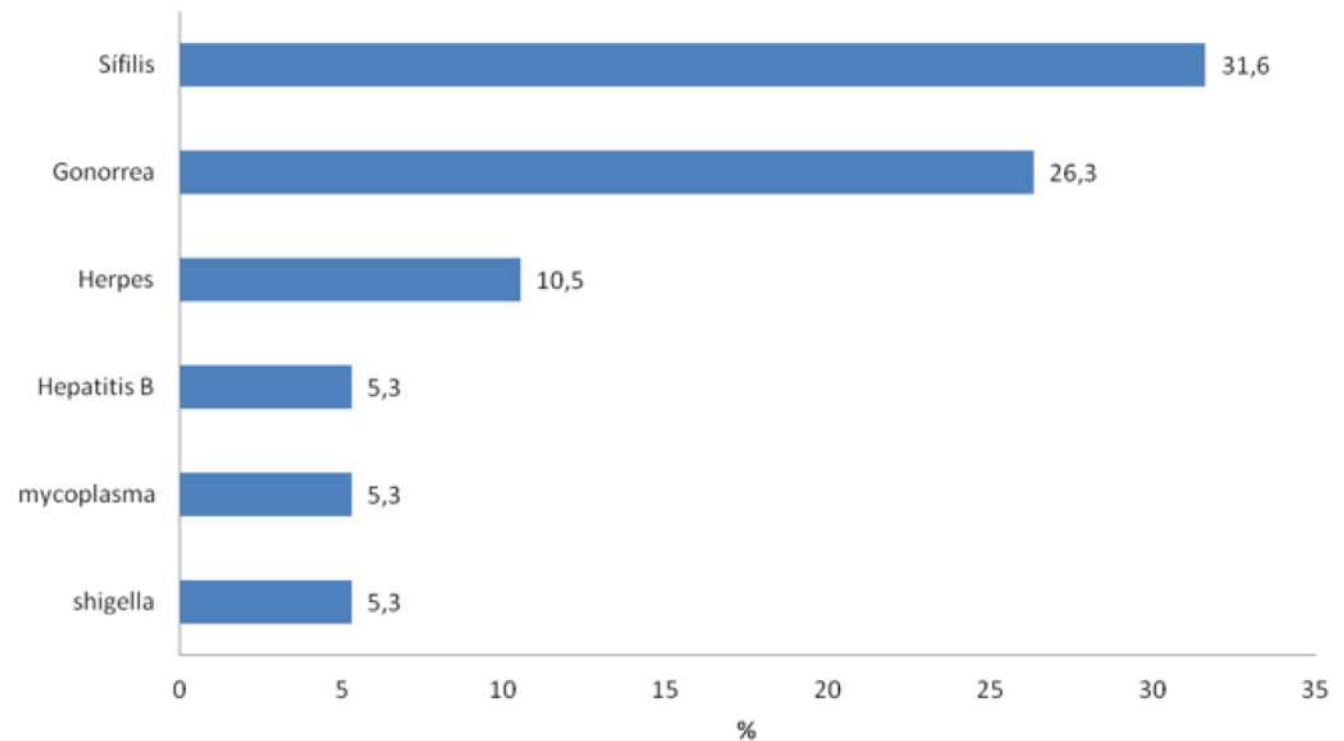


Resultado del test del VIH

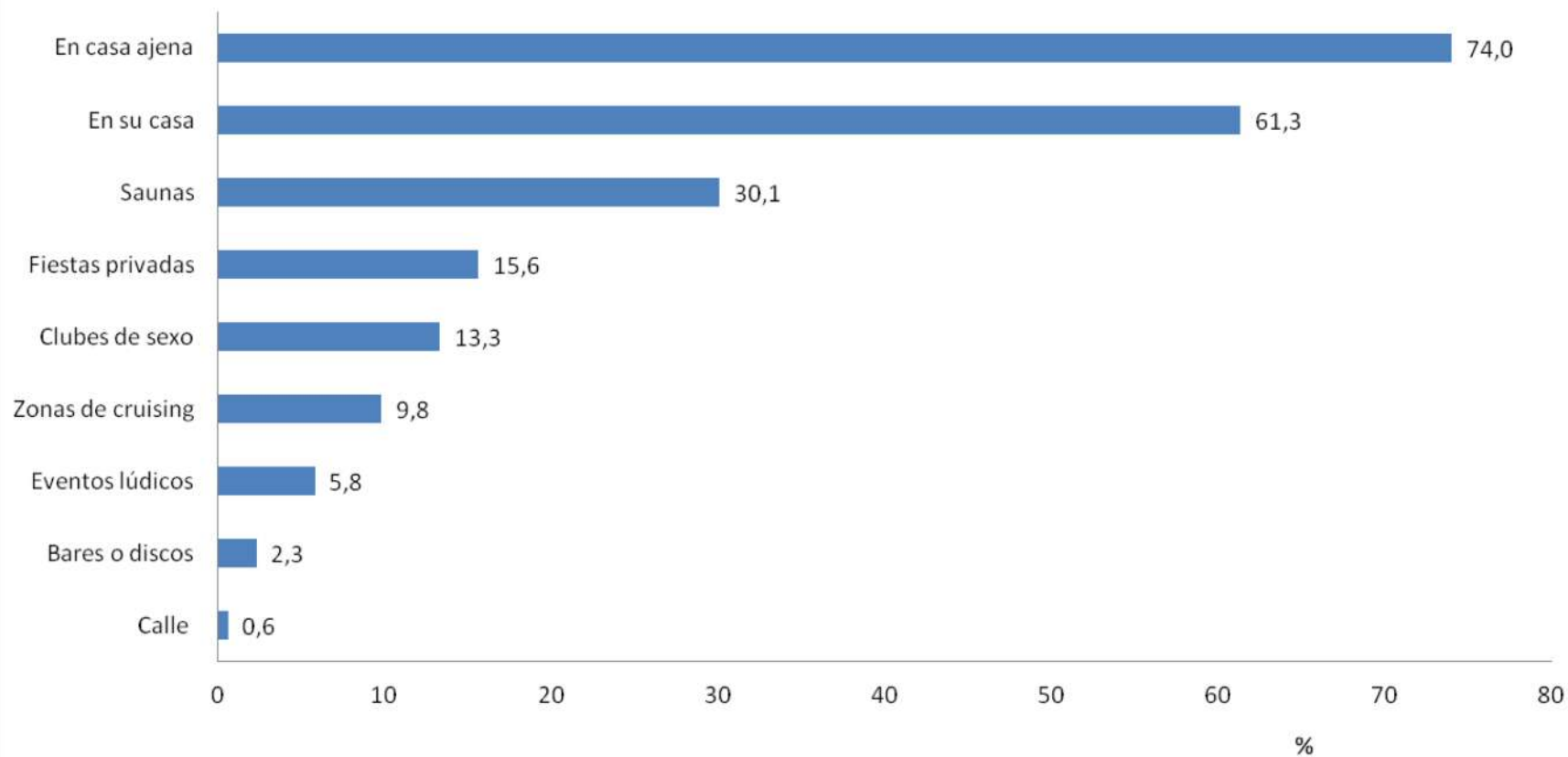


Nuevo cuestionario

ITS diagnosticadas en los últimos 6 meses (n=19)

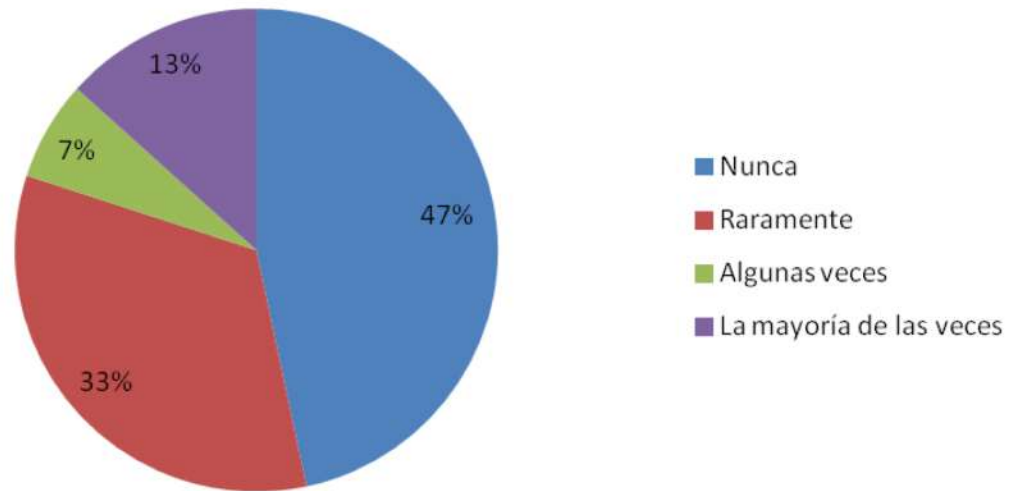


Espacios para hacer Chemsex

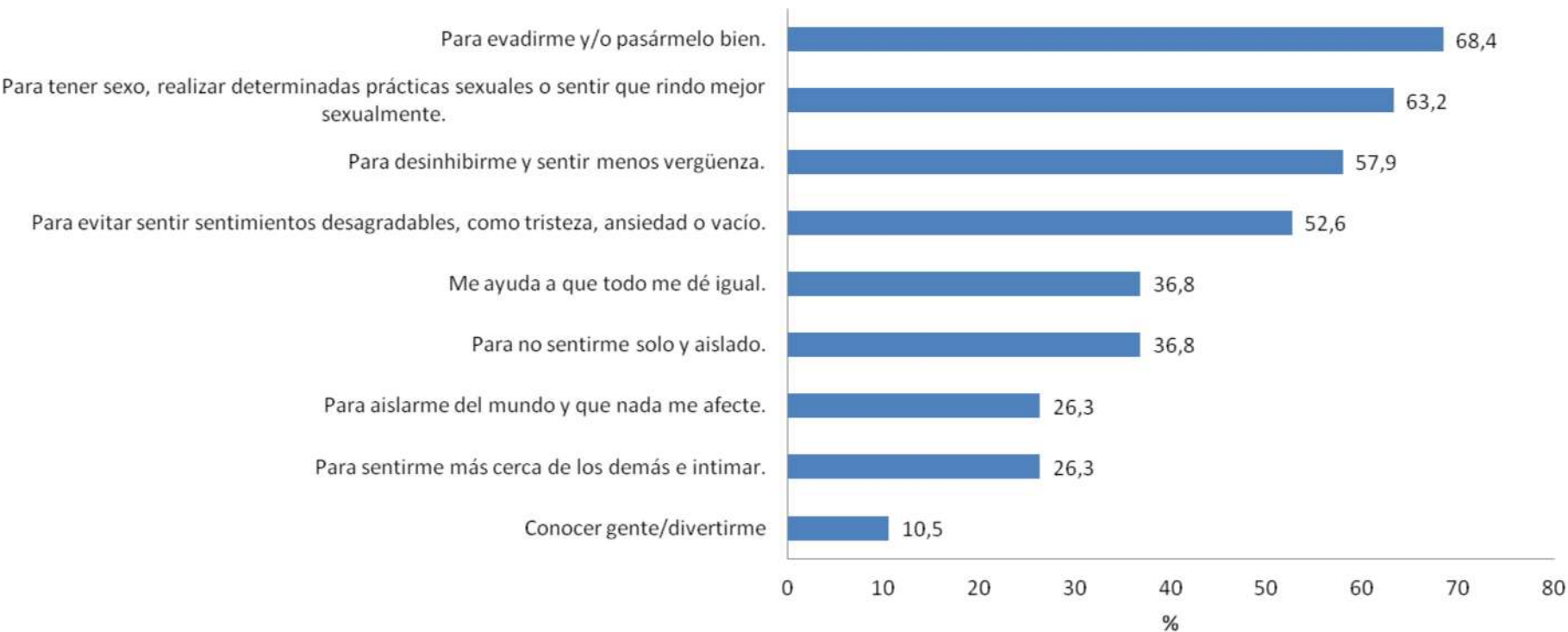


Nuevo cuestionario: 17 dicen tener pareja ocasional

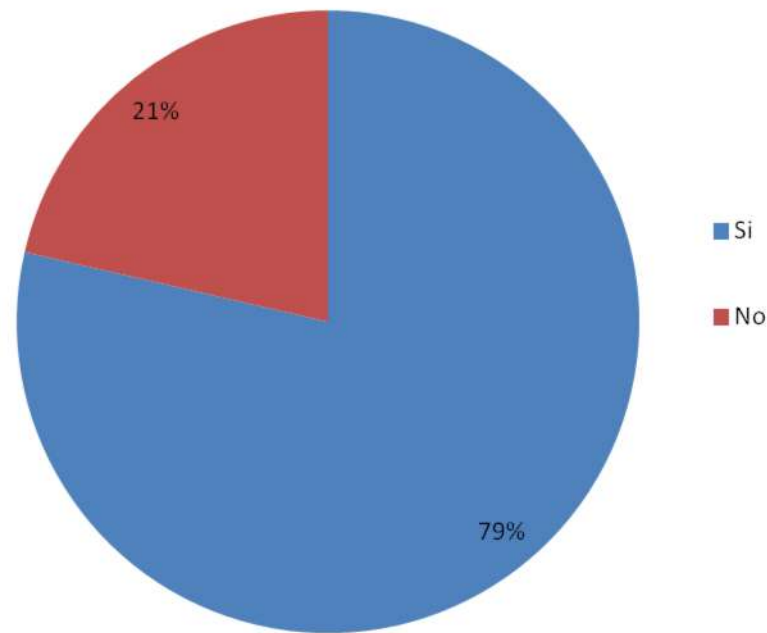
Uso del preservativo, parejas ocasionales masculinas (últimos 6 meses)



Motivos para realizar Chemsex



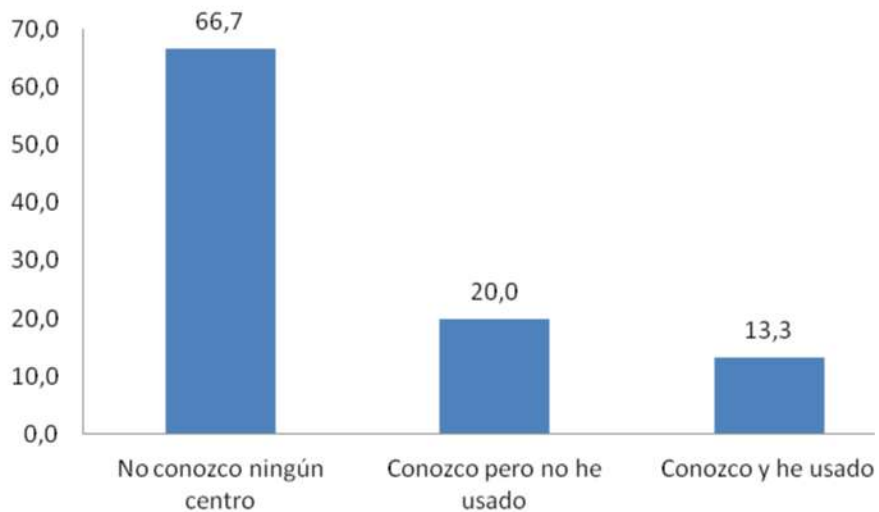
Ha intentado reducir el consumo alguna vez



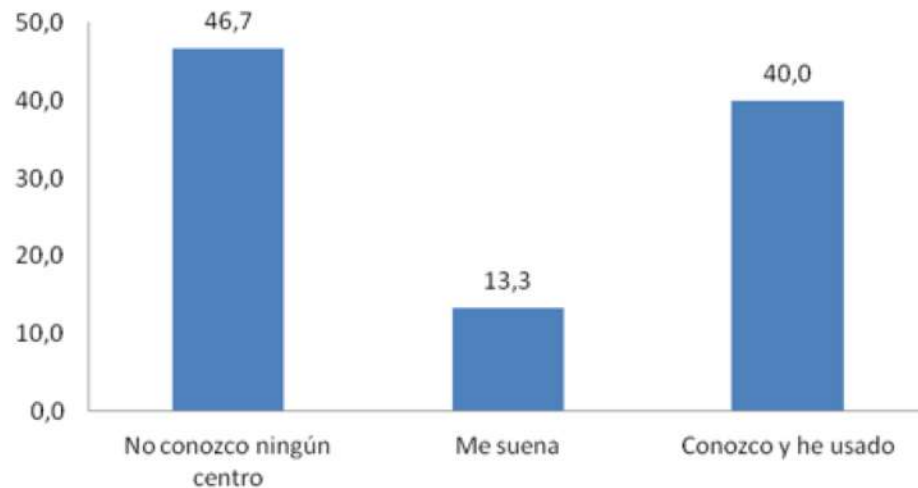
Abstinencia, por si solo,
con amigos, espaciando
las sesiones, eliminando
los contactos, reduciendo
la dosis.....

Nuevo cuestionario

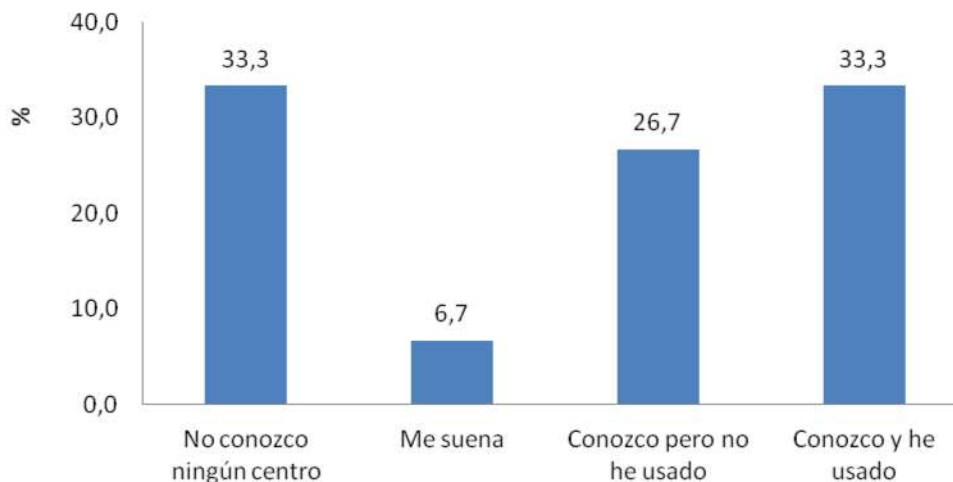
En relación a servicios de atención de drogas



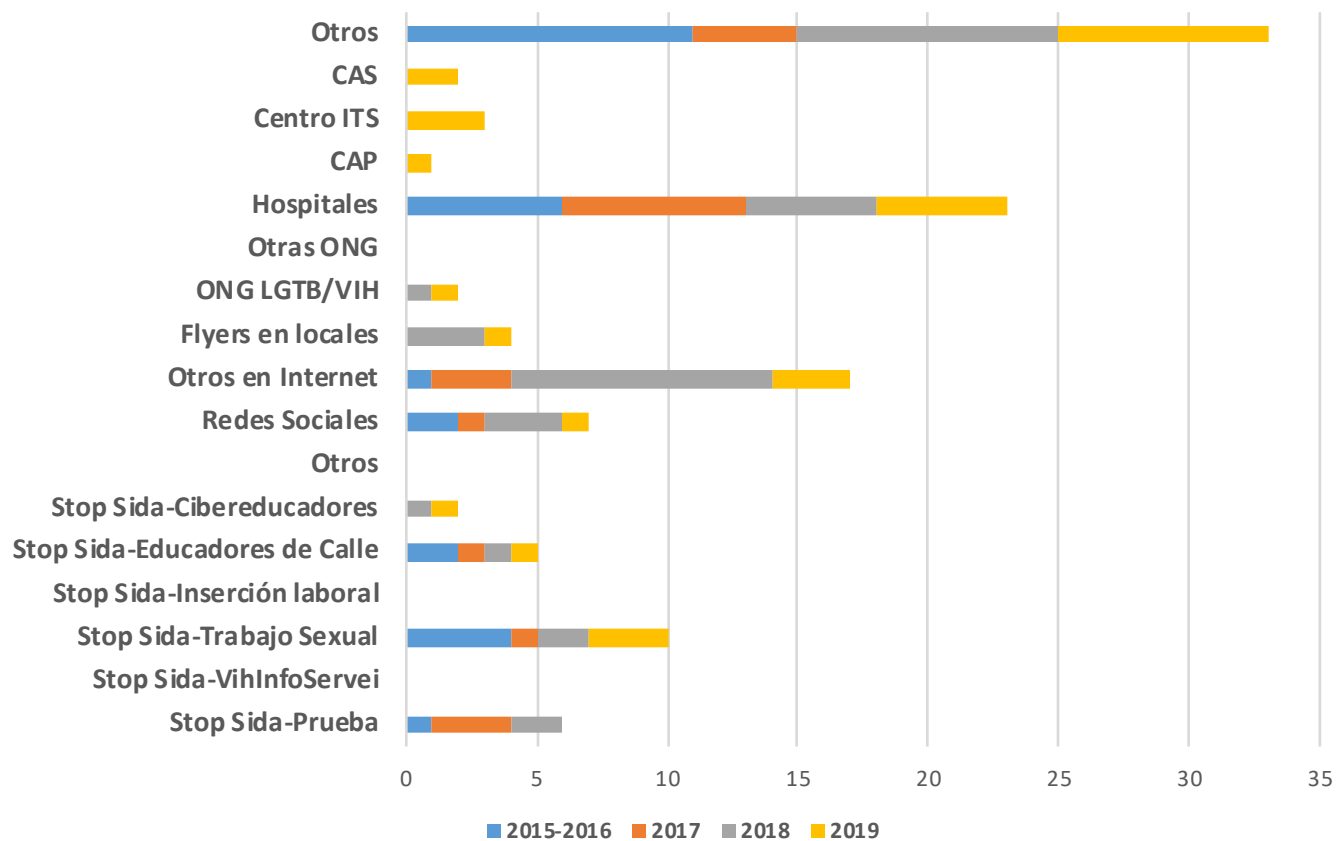
En relación a servicios de atención de salud mental



En relación a servicios dirigidos a la comunidad de hombres GBHS



¿Cómo conoció el servicio?





Gracias luis@stopsida.org



Consell de Cent, 246, 1-2
08011 · Barcelona
www.stopsida.org

Entidad miembro del Comitè 1r Desembre,
CESIDA, Plataforma LGTBicaty FELGTB



ATENCIÓN PRESENCIAL Y POR VIDEOCONFERENCIA

> CITA PREVIA: **93 452 24 35**

> CITA ONLINE: **chemsex.info**

> CONSULTAS: **info@stopsida.org**